

# Biodiversité des invertébrés des rivières

Des centaines, voire des milliers d'invertébrés, animaux sans squelette interne, vivent dans les cours d'eau. La plupart de ces animaux sont visibles à l'œil nu, mais beaucoup vivent cachés.

Les scientifiques analysent leur anatomie, leur forme, leur mode de vie et leur écologie, qu'ils corrélient avec la qualité physique et chimique du cours d'eau.



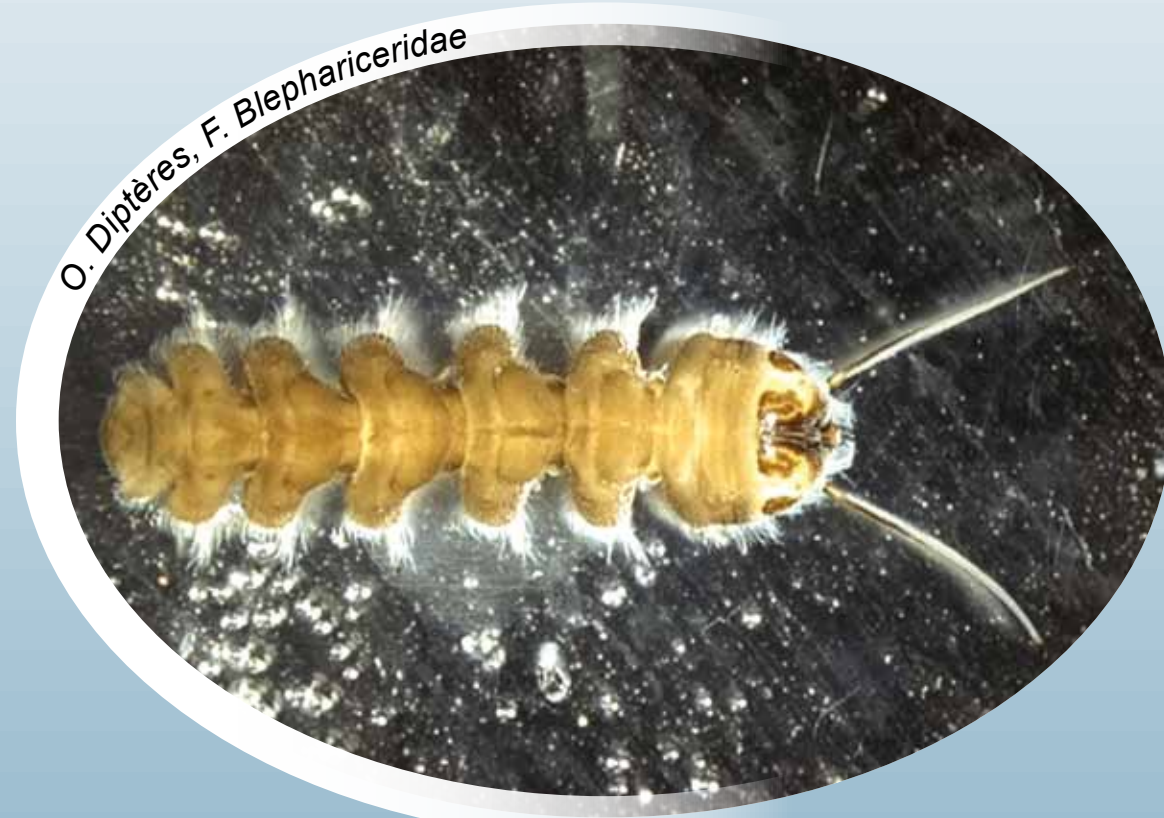
**Planaire** au corps très plat, prédateur-suceur d'invertébrés  
Taille 15 mm



**Sangsue** avec ventouses aux extrémités, animal prédateur-suceur de Mollusques Gastéropodes  
Taille 20 mm



**Mollusque** vivant plutôt dans courant ; racleur de micro-algues  
Taille 11 mm



**Larve d'Insecte** à disques adhésifs ventraux, vit dans courant très rapide ; racle micro-algues  
Taille 10 mm



**Larve et nymphe d'Insecte** - la larve à ventouse postérieure vit dans courant rapide ; filtre débris et microflore  
Taille 10 mm



**Larve d'Insecte** très aplatie, yeux sur face dorsale de la tête et branchies abdominales ; racle micro-algues et débris  
Taille 15 mm



**Larve d'Insecte** à branchies ventrales en touffes ; tisse un filet de soie dans courant pour piéger débris, algues et invertébrés  
Taille 20 mm



**Larve d'Insecte** à gros crochets postérieurs pour résister au courant et se déplacer, branchies sur les côtés de l'abdomen, deux paires de pattes postérieures ; invertébré prédateur qui chasse d'autres invertébrés  
Taille 25 mm



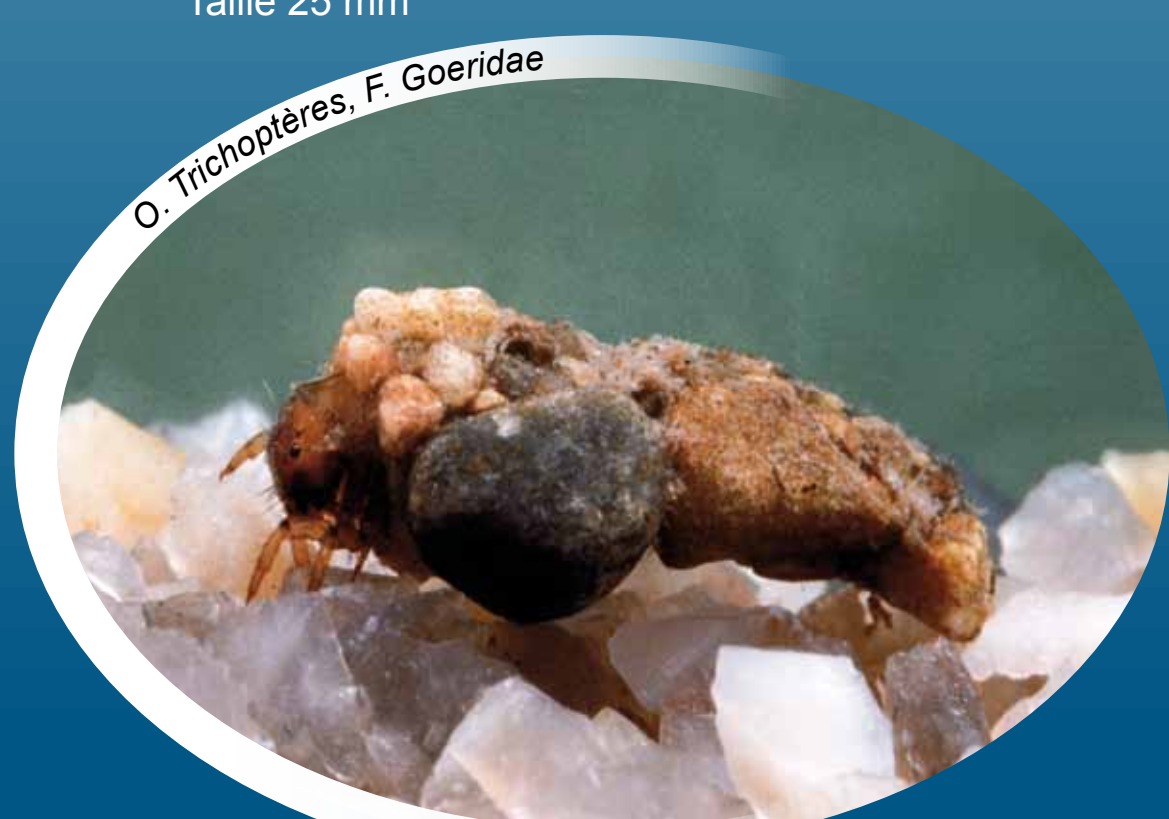
**Larve d'Insecte** de grande taille, très sensible à l'oxygène, trachéobranchies sous thorax, motifs jaunes sur dos, deux griffes aux pattes ; animal chasseur, à tête large, surtout prédateur d'invertébrés  
Taille 30 mm



**Larve d'Insecte** à branchies simples abdominales, griffe à chaque patte, trois cerques postérieurs multiarticulés et corps fusiforme adapté à la nage ; invertébré racleur d'algues ; très commune et proie recherchée  
Taille 12 mm



**Larve d'Insecte** sensible à la qualité de l'eau, fourreau arqué de grains de sable disposés régulièrement, d'aspect lisse ; racle micro-algues et broie invertébrés morts  
Taille 17 mm



**Larve d'Insecte** à fourreau de grains de sable avec surcharges latérales ; racle micro-algues sur substrats  
Taille 11 mm



**Larve d'Insecte** à corps plus sombre sur le dos et clair dessous, détritivore ; racle débris organiques et algues sur cailloux  
Taille 13 mm



**Larve d'Insecte** à quatre paires de branchies abdominales visibles dorsoalement et « épines » dorsales pour s'accrocher à la végétation ; se nourrit d'algues et de débris organiques  
Taille 9 mm



**Larve d'Insecte** à fourreau cylindroconique fait exclusivement de soie ; racle algues et fins débris fixés au substrat dans le courant  
Taille 10 mm



**Larve d'Insecte** à fourreau de grains de sable mal agencé, en dôme ; racle micro-algues et débris sur pierres dans le courant  
Taille 11 mm



**Larve d'Insecte** à trachéobranchies sur le cou, habite dans cailloux et mousses ; invertébré détritivore, broyeur de débris végétaux  
Taille 11 mm



**Larve d'Insecte**, bonne nageuse très rapide, pointes visibles sur abdomen, parfois fouisseur dans sable ; invertébré détritivore, broie débris organiques fins  
Taille 18 mm



**Larve d'Insecte**, grande, fouisseuse dans sables et graviers, branchies abdominales en forme de plume, rabattues sur le dos ; broie débris organiques et végétaux  
Taille 30 mm



**Insecte adulte** (taille 3 mm) et **larve** (taille 7 mm) vivent dans zones rapides à lentes des rivières ; racle algues sur plantes aquatiques ou sur cailloux et broie débris organiques



**Larve d'Insecte** allongée à fourreaux alaires parallèles ; animal détritivore, broyeur de débris végétaux  
Taille 9 mm



**Crustacé**, Amphipode aplati latéralement, très mobile, à tendance fouisseur, sur tous types de supports à l'abri du courant ; broyeur omnivore  
Taille 25 mm



**Larve d'Insecte**, Chironome de grande taille, respire à travers le tégument, se déplace avec fausses pattes ; animal prédateur d'invertébrés  
Taille 20 mm



**Larve d'Insecte**, Chironome abondant dans zones sans courant, riches en vase ; respire à travers tégument et quelques branchies postérieures ; se nourrit de débris organiques dans vase  
Taille 25 mm



**Insecte adulte** (taille 6 mm) et **larve** (taille 8 mm) respirent en surface, dans zones calmes ; adulte à pattes postérieures nageuses ; larve et adulte prédateurs



**Larve d'Insecte**, larve de « demoiselle » vit dans zones peu rapides des rivières, respire grâce aux trois lamelles à l'extrémité de l'abdomen ; prédateur strict d'invertébrés et de vertébrés  
Taille 25 mm



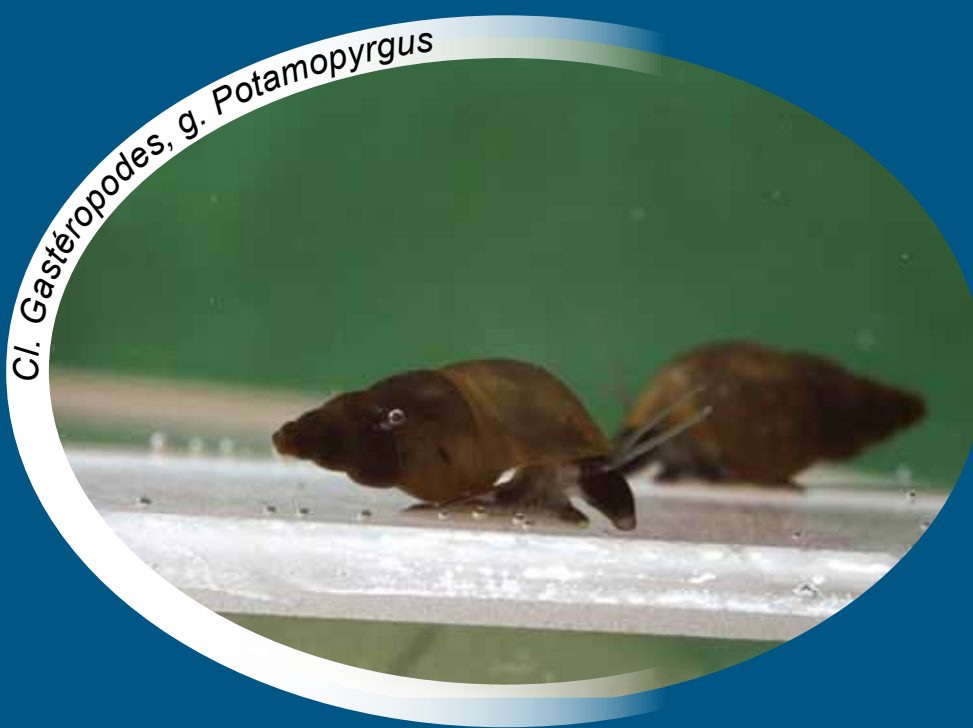
**Sangsue**, à quatre paires d'yeux rouges ; prédateur avaleur d'invertébrés  
Taille 40 mm



**Hydracarien**, acarien d'eau douce, à coloris très variés ; parasite de poissons  
Taille 1 à 2 mm



**Mollusque** Bivalve à coquille striée très épaisse ; filtreur  
Taille 3 cm



**Mollusque** Gastéropode, racleur de débris et brouteurs de végétaux ; vit sur végétaux ou autres supports  
Taille 6 mm



**Crustacé**, Isopode à corps aplati dorso-ventralement, branchies ventrales, se déplace en marchant, peut s'enfouir dans vase et débris organiques ; broyeur détritivore  
Taille 18 mm



**Larve d'Insecte** à grandes branchies abdominales articulées, rampe dans sables fins et vases des rivières assez froides ; chasse invertébrés aquatiques  
Taille 30 mm

Cl. Classe  
O. Ordre  
F. Famille  
s.F. sous-Famille  
Tr. Tribu  
g. genre