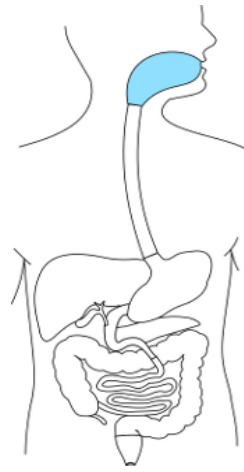
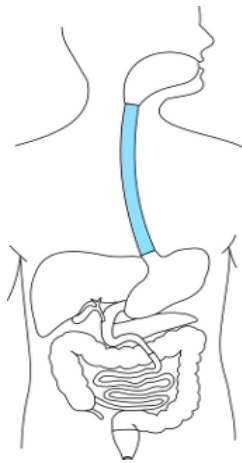


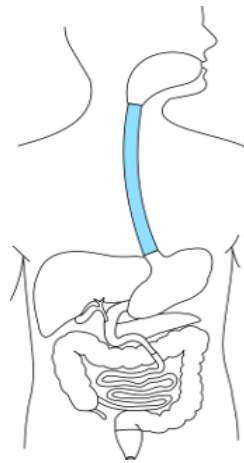
*bouche*



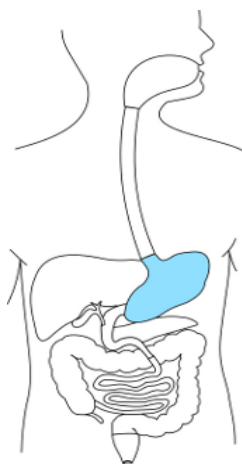
*bouche*



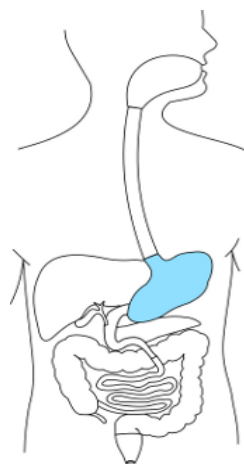
*œsophage*



*œsophage*



*estomac*

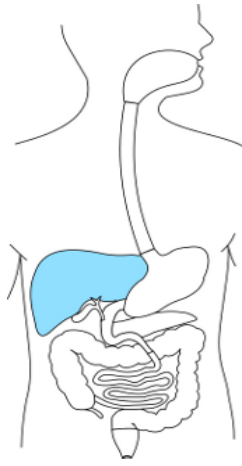


*estomac*

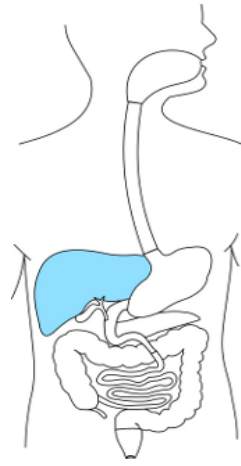
C'est ici que les aliments sont écrasés, broyés par les dents, malaxés avec la salive, mâchés pour être ramollis puis avalés.

Transporte la nourriture de la bouche à l'estomac.

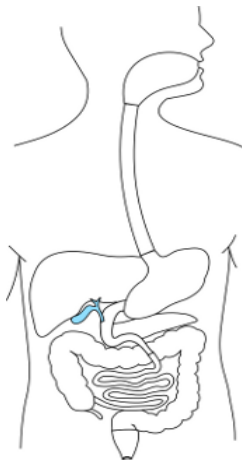
Broie les aliments et les mélange avec de l'acide et des enzymes pour les réduire en bouillie.



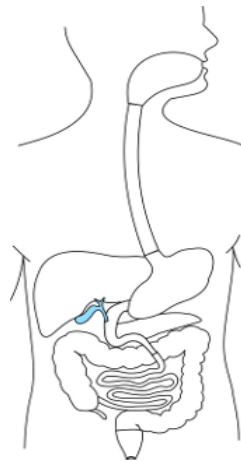
*foie*



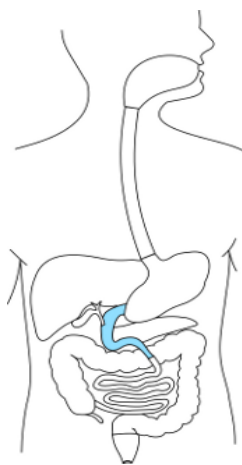
*foie*



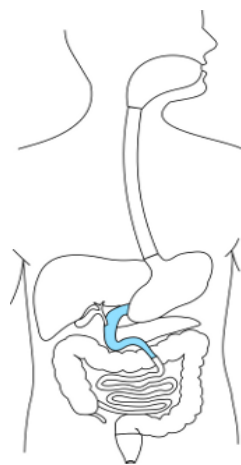
*Vésicule biliaire*



*Vésicule biliaire*



*duodénum*

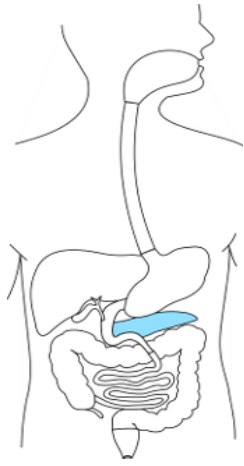


*duodénum*

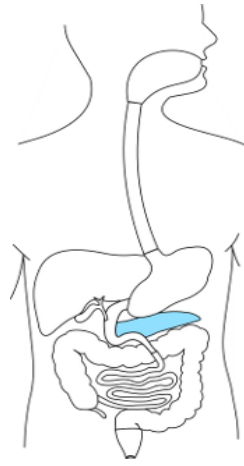
Stocke des nutriments et en transforme certains en énergie.  
Il fabrique aussi de la bile.

Stocke la bile qui sert à casser les particules graisseuses et la déverse au niveau de l'intestin grêle.

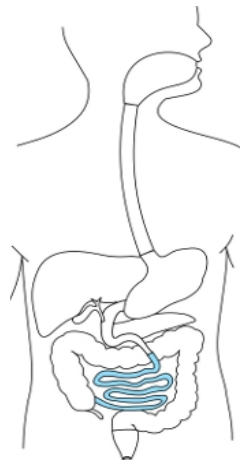
Partie de l'intestin grêle où la bile et le suc pancréatique réduisent la bouillie en petits nutriments.



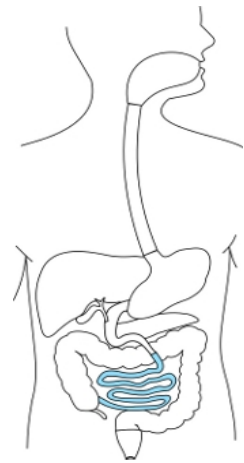
*pancréas*



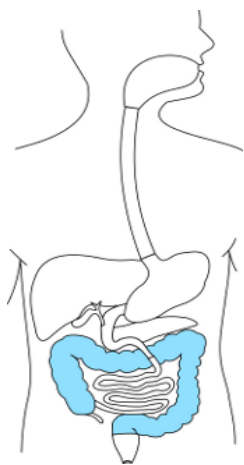
*pancréas*



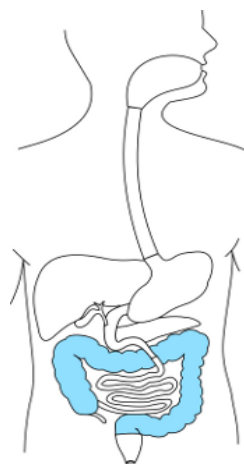
*intestin grêle*



*intestin grêle*



*côlon*

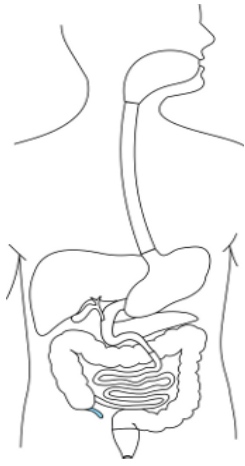


*côlon*

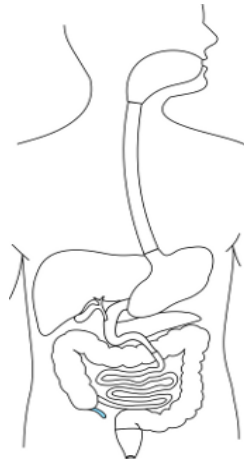
Fabrique le suc pancréatique  
qui contient les enzymes  
nécessaires à la digestion  
des aliments.

Il permet l'absorption des  
nutriments qui passent dans le  
sang et vont nourrir les cellules.  
Les déchets non digérés sont  
évacués vers le gros intestin.

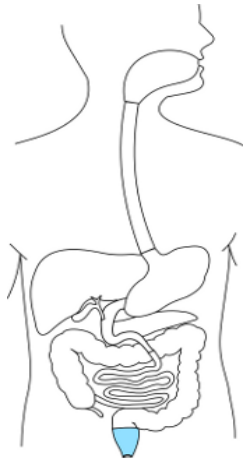
Partie du gros intestin qui  
absorbe l'eau et les minéraux  
tirés des résidus digestifs et qui  
les renvoie dans l'organisme.



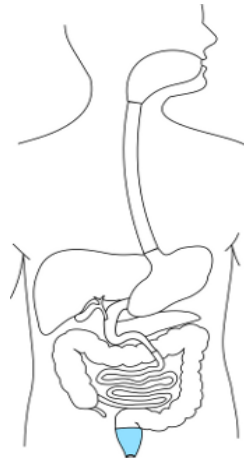
*appendice*



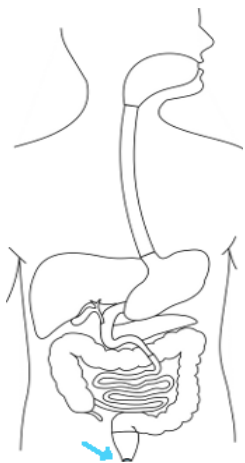
*appendice*



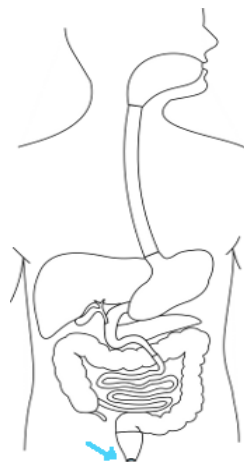
*rectum*



*rectum*



*anus*



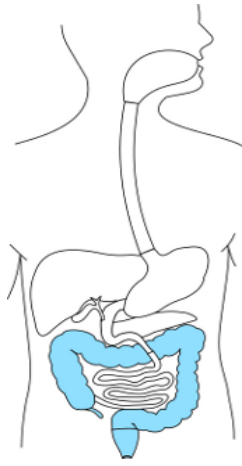
*anus*

Petit organe situé à l'extrémité du gros intestin et dont l'inflammation est appelée appendicite.

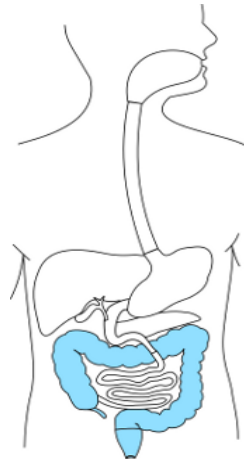
Partie la plus large du gros intestin qui transforme les résidus alimentaires en selles.

Ouverture qui permet d'évacuer les selles.

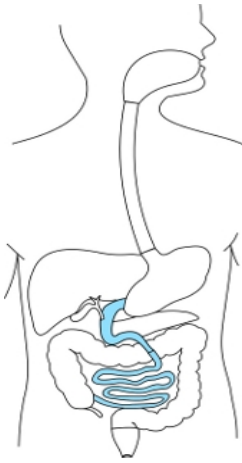




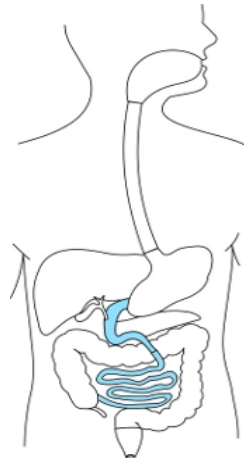
*gros intestin*



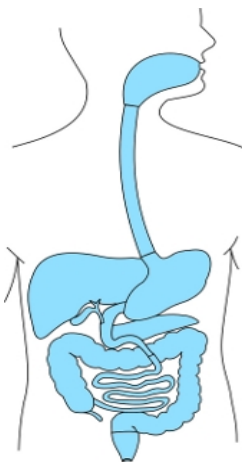
*gros intestin*



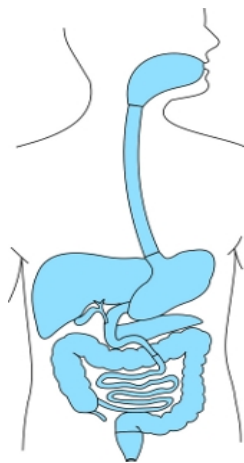
*intestin grêle*



*intestin grêle*



*appareil digestif*



*appareil digestif*

Partie terminale de l'intestin.  
Son rôle est de stocker les déchets, récupérer l'eau et absorber certaines vitamines.  
Il mesure environ 1,5 m.  
composé du cæcum, du côlon, du rectum.

Situé entre l'estomac et le gros intestin.  
Il permet l'absorption des nutriments qui passent dans le sang et vont nourrir les cellules.  
Il mesure environ 5 m.  
Composé du duodénum, du jéjunum et de l'iléon .

Composé de nombreux organes : œsophage, estomac, pancréas, foie, intestins etc  
Il assure la digestion des aliments.